



# SCHIEFER

Für Dächer, Fassaden,  
Innen- und Außenbereiche



# SCHIEFER. NATÜRLICH. ECHT. HOCHWERTIG.

## Der Naturwerkstein für die anspruchsvolle Architektur.

Vor Millionen von Jahren in der Tiefe der Erde entstanden, sorgsam ans Tageslicht gebracht, professionell in Platten gespalten, in Form geschnitten und behauen, ist Schiefer ein optimaler Naturwerkstein für Dächer und Fassaden.

Die vielseitigen Deckarten und die natürlichen Farbnuancen des Steins verleihen jedem Haus ein lebendiges Aussehen und einen individuellen Charakter. Schiefer ist zeitlos, harmoniert mit anderen Materialien und passt zu allen Baustilen.

Mit Gespür für Ästhetik setzen Innenarchitekten und Landschaftsdesigner auch im Innen- und Außenbereich mit Schiefer unverwechselbare Akzente.



## DÄCHER

- Altdeutsche Deckung | 6
- Schuppendeckung | 8
- Bogenschnittdeckung | 10
- Wilde Deckung | 12
- Rechteckdeckung | 14
- Spitzwinkeldeckung | 16



## FASSADEN

- Klassische Deckarten | 20
- Deckarten für die geradlinige Architektur | 24
- Dekorative Deckarten | 28
- Großformatige Deckarten | 32



## INNENRÄUME

- Boden | 36
- Treppen | 42
- Wand | 44
- Küche | 46
- Sanitär | 48



## AUSSENBEREICHE

- Garten- und Landschaftsbau
- Wege, Treppen und Terrassen | 50

DER KREATIVITÄT SIND  
KEINE GRENZEN GESETZT.

# SCHIEFER FÜR DAS DACH.

Schiefer trat seinen Siegeszug auf Dächern von Kirchen, Burgen und Schlössern bereits im Mittelalter an, da er ein feuerfestes Deckungsmaterial und ideal für die Verlegung auf formenreichen Dachflächen ist. War der Stein einst ein Privileg, so prägt er heute die Architektur ganzer Regionen.



SCHIEFER KRÖNT DIE HÄUPTER UNSERER HÄUSER  
UND PRÄGT DAS AUSSEHEN GANZER REGIONEN.



# ALTDEUTSCHE DECKUNG

## Das Meisterstück der Schieferdeckungen.

Lebendig, einzigartig, exklusiv.

Die **Altdeutsche Deckung** ist eine der anspruchsvollsten Deckarten. Besonderheit sind die unterschiedlichen Steinbreiten und die Verjüngung der Gebinde von der Traufe zum First. Eine Deckung, die lebendige Dachlandschaften entstehen lässt.



# SCHUPPEN- DECKUNG

## Die Elegante.

Gleichmäßig, zeitlos, stilvoll.

Die **Schuppendeckung** bringt durch ihre gleichmäßig hohen und breiten Steine eine schwungvolle Ästhetik aufs Dach. Eine zeitlose Deckart für die klassische und die moderne Architektur.









# BOGENSCHNITTDECKUNG

## Die Preiswerte.

**Quadratisch, günstig, reizvoll.**

Die **Deutsche Deckung mit Bogenschnitt** ist bedingt durch den niedrigen Materialanteil eine der preiswertesten Schieferdeckungen. Die leichten Rundungen der Schieferplatten sorgen für ein harmonisches Deckbild.



# WILDE DECKUNG

## Die Außergewöhnliche.

Die **Wilde Deckung** gehört zu den außergewöhnlichsten Deckarten und erfordert großes handwerkliches Können. Die unterschiedlichen Formen und Spaltstärken des Schiefers verleihen dem Gebäude eine besondere Optik. Hier bringt der Schiefer Individualität zum Ausdruck.









# RECHTECK- DECKUNG

## Die Geradlinige.

**Eindeutig, sachlich, prägnant.**

Die **Rechteckdeckung** ist gekennzeichnet durch klare Linien und Konturen. Sie findet sowohl in der sachlichen Architektur als auch an klassischen Gebäuden mit speziellen Dachformen ihre Anwendung.

Sie ist eine der besonders wirtschaftlichen Lösungen für natürliche Qualität auf dem Dach.







# SPITZWINKEL- DECKUNG

## Die Spezielle.

Die **Spitzwinkeldeckung** ist eine spezielle Schieferdeckung in traditionellen Schiefergebieten. Ungewöhnlich und interessant.



# SCHIEFER FÜR DIE FASSADE.

Schiefer hat sich über Jahrhunderte an Fassaden bewährt. Aus gutem Grund sind in Gegenden mit extremer Witterungslage Hauswände mit Schiefer verkleidet.

Der Stein ist beständig gegen Frost, Hitze und Feuchtigkeit. Die Langlebigkeit des Materials macht den Baustoff Schiefer sehr wirtschaftlich.

Die Schieferfassade ist darüber hinaus ein atmungsaktiver Schutzmantel für die darunter liegende Wandschicht. Zu diesen qualitativen Vorteilen kommt die Möglichkeit der vielseitigen Gestaltung.



DER SCHUTZMANTEL  
FÜR GEBÄUDE.





# KLASSISCHE DECKARTEN

für die Fassade.

Auch für die Fassade besticht die anspruchsvolle **Altdeutsche Deckung** durch ihre Einzigartigkeit. Die unterschiedlichen Steinbreiten lassen an klassischen wie auch an modernen Gebäuden eine lebendige Fassadenfläche entstehen.





# KLASSISCHE DECKARTEN

für die Fassade.

## Gleichmäßig, zeitlos, stilvoll.

Die **Schuppendeckung** wirkt durch ihre gleichmäßig hohen und breiten Steine außerordentlich elegant.



## Quadratisch, günstig, reizvoll.

Die **Deutsche Deckung mit Bogenschnitt** ist bedingt durch den niedrigen Materialanteil eine der preiswertesten Schieferdeckungen.



# DECKARTEN FÜR DIE GERADLINIGE ARCHITEKTUR

## **Dynamisch und individuell.**

Das unregelmäßige Deckbild der **Dynamischen Deckung** entfaltet besonders an geradliniger Architektur seinen Reiz. Die Anordnung der Gebindereihen und Stoßfugen wird individuell geplant und mittels einer kombinierten Unterkonstruktion aus Aluminium und Holz gedeckt.









# DECKARTEN FÜR DIE GERADLINIGE ARCHITEKTUR

## Rechteckdeckungen.

Die **Gezogene Rechteckdoppeldeckung** ist die wirtschaftlichste Schieferdeckung für groß- und kleinflächige Fassaden. Zu den Rechteck-Deckarten gehören noch die **Lineare Deckung** und die **Waagerechte Deckung**.

Gezogene  
Rechteckdoppel-  
deckung



Lineare  
Deckung



Waagerechte  
Deckung







# DEKORATIVE DECKARTEN

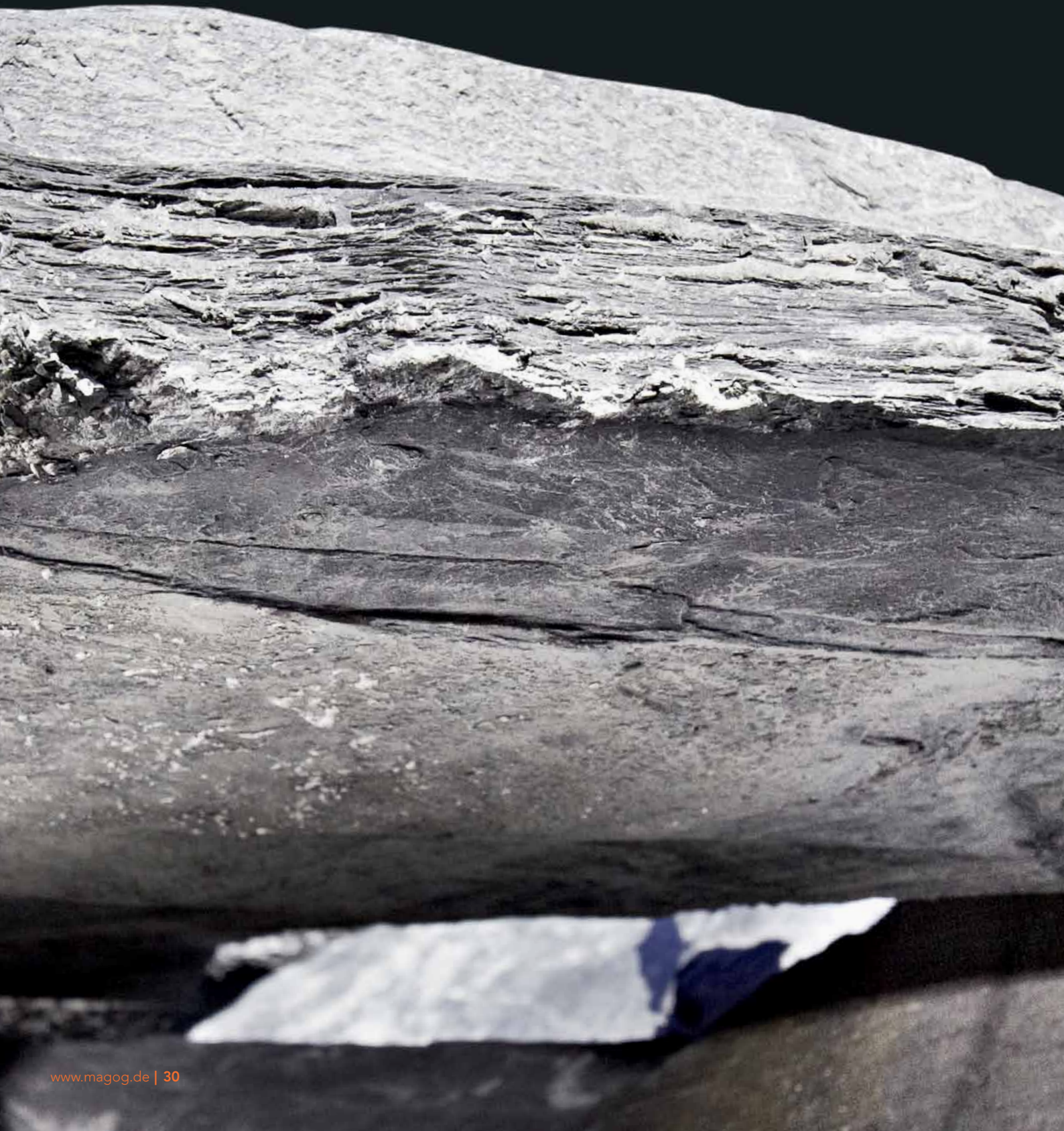
**Markant, kreativ und stilvoll.**

**Dekorative Deckungen** verleihen einer Fassade den Charme des Besonderen. Gerade auf großen Flächen wirken dekorative Elemente stilvoll. Zudem schmücken Ornamente und Kettengebinde historische Fassaden.





# FREDEBURGER SCHIEFER®



Mit MAGOG Schiefer genießen Bauherren und Architekten eine neue Gestaltungsfreiheit. Unser Vorkommen liegt im Rheinischen Schiefergebirge und zählt zu den größten Schiefervorkommen Deutschlands.

Fredeburger Schiefer<sup>®</sup> zeichnet sich durch hohe Qualität und ein einzigartiges Gefüge aus. Daher können wir aus den Schieferblöcken besonders große Formate schneiden.



Das eröffnet kreative Gestaltungsmöglichkeiten für Fassaden mit großformatigen Schiefersteinen und mit Naturwerkstein für die Innenarchitektur.

IN GROSSEN  
DIMENSIONEN DENKEN.

# GROSSE FORMATE

## für die moderne Fassade.

Aus unserem Fredeburger Schiefer® fertigen wir die Platten auch individuell – passgenau für jedes Objekt. So wird Schiefer gerade für die moderne Architektur zu einem Baustoff erster Wahl. Diese großflächigen Platten lassen als Quadrate, Hoch- oder Querformate Fassaden in einer einzigartigen Klarheit und Geradlinigkeit entstehen.

### **Befestigung? Kein Problem.**

Für die Befestigung gibt es – je nach Deckart, Anwendungsfall und gewünschter Optik – unterschiedliche Möglichkeiten. Innovative Befestigungssysteme ermöglichen es, groß-, mittel- und kleinformatige Fassadenbekleidungen einfach, sicher und kostengünstig zu realisieren. Die Systeme bestehen aus Einzelkomponenten, die präzise aufeinander abgestimmt sind.

### **Klammertechnik**

Die Klammertechnik nutzt eine variable Aluminium-Unterkonstruktion, in die die Schieferplatten schnell und einfach mit Edelstahlklammern eingehängt werden.



### **Hinterschnitttechnik**

Hinterschnittanker bieten die Möglichkeit, die Schieferplatten verdeckt zu befestigen. Dazu wird an der Plattenrückseite ein Bohrloch mit konischer Aufweitung hergestellt, und mittels Spezialdübeln werden die Schieferplatten an einer Unterkonstruktion befestigt.







# NATUR PASST ÜBERALL.

Ob in Kombination mit Beton, Metall, Holz, Glas oder Klinker – Schiefer harmoniert technisch und optisch mit allen Werkstoffen. Auch für den Innenbereich eröffnen sich viele Möglichkeiten.

Für die Wand ebenso wie für den Boden. Als Treppenstufen oder für Badmöbeleinbauten. In den verschiedensten Formaten bis zum Überlängenverband.



MIT SCHIEFER LÄSST  
ES SICH LEBEN.





# AKZENTE SETZEN

## im Wohnbereich.

Schiefer gestaltet auch die moderne Wohnwelt. Seine natürliche Ausstrahlung, seine gute Kombinierbarkeit mit anderen Materialien und die enorme Strapazierfähigkeit machen den ökologischen Naturwerkstoff zum idealen Wand- und Bodenbelag.

Die Anwendungsmöglichkeiten gehen dabei weit über diese Bereiche hinaus. Magog liefert Spezialanfertigungen für Tisch- und Arbeitsplatten, Treppen, Fensterbänke, Schwellen und Brüstungen sowie Abdeckplatten für Kamine und Öfen, den Küchen- und den Badbereich.



# REPRÄSENTATIV

## für öffentliche Gebäude.

Schiefer vereinigt Ästhetik und Langlebigkeit; Eigenschaften, die besonders bei großflächigen, stark strapazierten Böden gefragt sind, wie beispielsweise in öffentlichen Gebäuden. Bauherren, Architekten und Planer nutzen Schiefer für repräsentative Flächen mit hohem Publikumsverkehr.









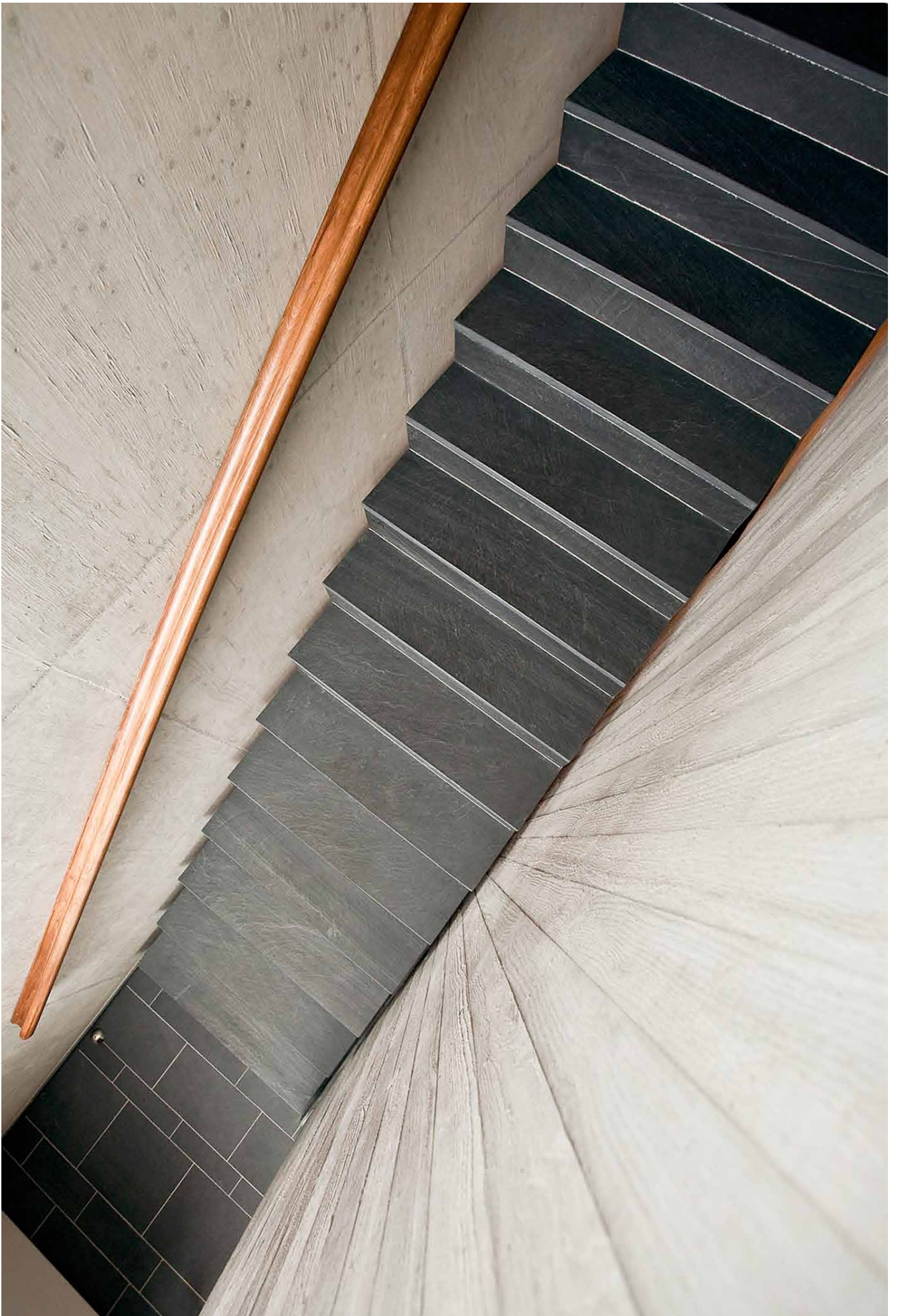
# EIN STEIN, VIELE MÖGLICHKEITEN.

## Der Naturwerkstein für kreative Ideen.

Magog bietet Schieferplatten in praktisch allen gewünschten Größen, Stärken und Formen, so dass der Kreativität in der Innenraumgestaltung kaum Grenzen gesetzt sind.

Auf Wunsch liefert Magog die Oberflächen in spaltrau oder geschliffen. Magog berät Sie gerne über die einzelnen Verlegemöglichkeiten – auch im Bereich Farbschiefer.

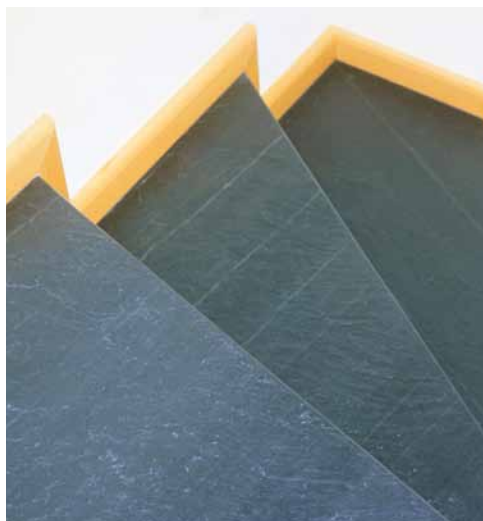
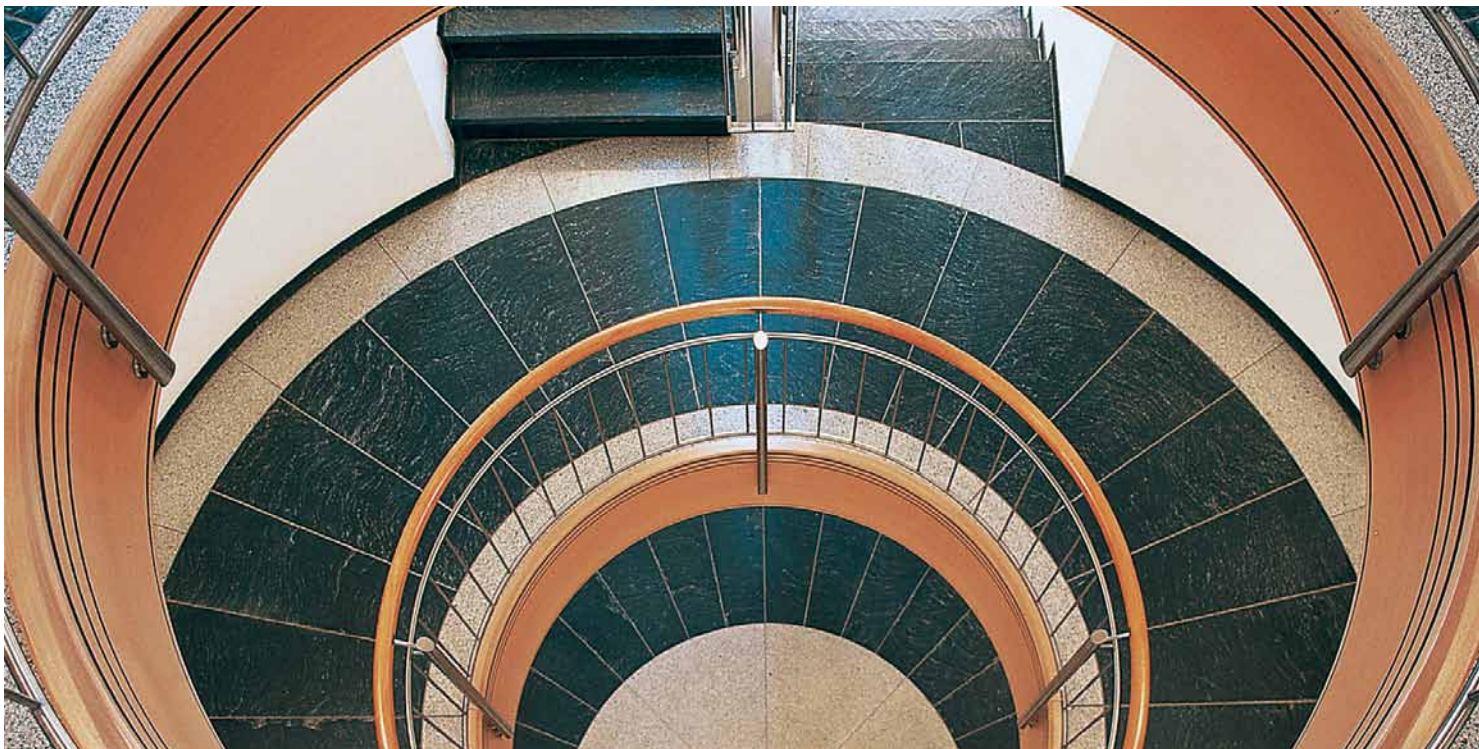




# SCHIEFERTREPPEN

für eine natürlich schöne Optik.

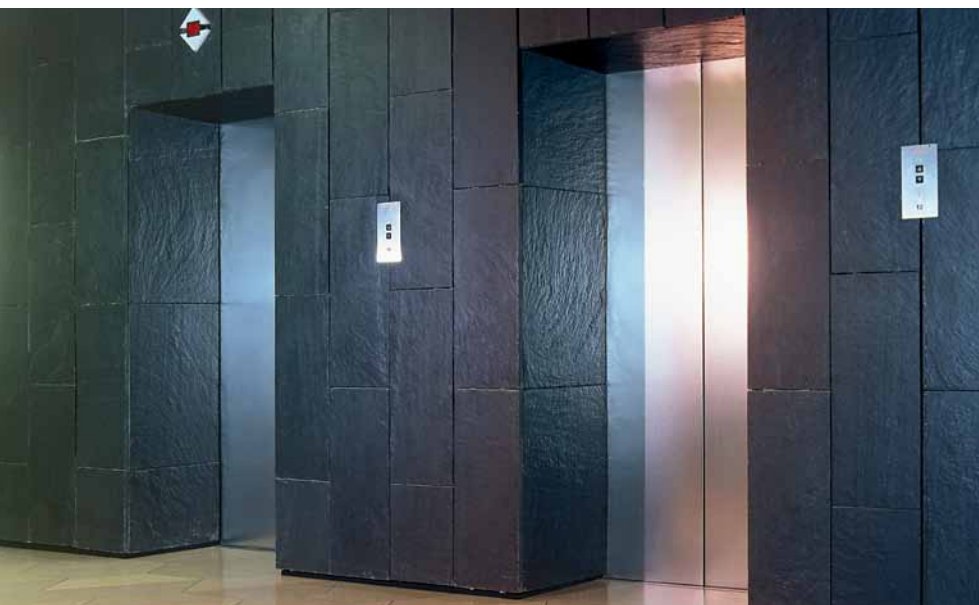
Treppen aus Schiefer sind dauerhaft und strapazierfähig. Treppenstufen werden aus Gründen der Rutschfestigkeit überwiegend mit spaltrauer Oberfläche geliefert. Die Vorderkanten der Trittstufen – und je nach Konstruktion der Treppe auch die Köpfe – werden geschliffen und gefast.



# SCHIEFERWÄNDE

## für die individuelle Raumgestaltung.

Schieferwände verleihen Räumen einen repräsentativen und individuellen Charakter. Als Innenwandbekleidung stehen Ihnen viele Formate ab einer Plattenstärke von 10 mm zur Verfügung. Ein spezieller Oberflächenschutz ist nicht erforderlich.





# MODERNE KÜCHEN

mit Schiefer, Holz und Edelstahl.

Für den Einsatz in Küchen ist Schiefer bestens geeignet.

Ob als Fußboden oder Arbeitsplatte, kombiniert mit Holz oder Metall:  
Schiefer passt sich den unterschiedlichsten Materialien an und verleiht  
den Räumen Struktur und Lebendigkeit.





MIT MAGOG SCHIEFER KÖNNEN SIE  
IN GROSSEN DIMENSIONEN DENKEN.





# SCHIEFER

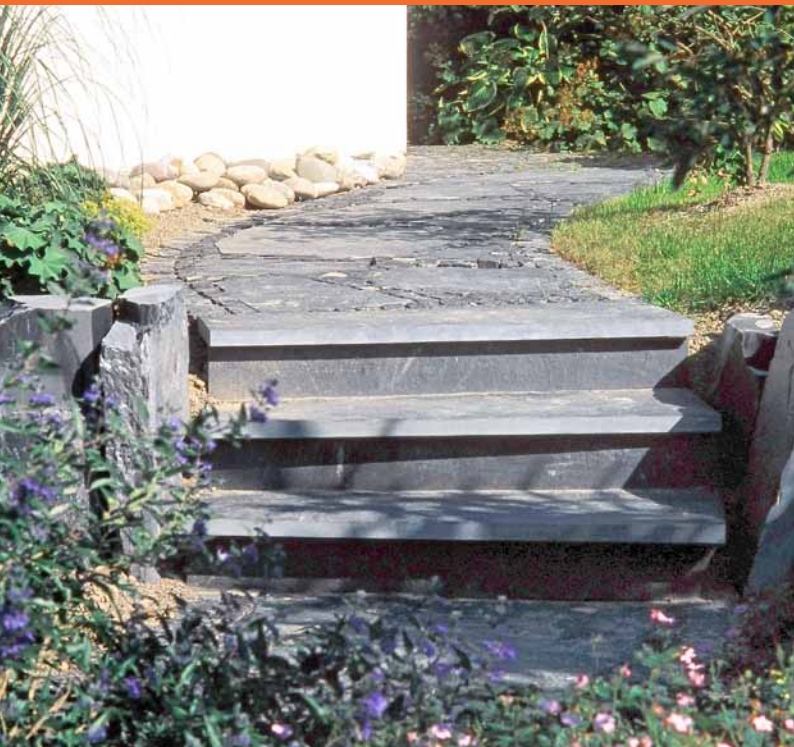
**macht das Bad zum Erlebnis.**

Schiefer im Badbereich schafft eine exklusive Atmosphäre mit individuellem Charakter. Der Naturwerkstein wirkt als natürlicher Wärmespeicher und ist ideal für die Verlegung auf einer Fußbodenheizung.



# NATUR MIT NATUR GESTALTEN.

Schiefer in seiner ursprünglichen Form ermöglicht es anspruchsvollen Grundstückseignern oder Garten-/Landschaftsbauern, individuelle Akzente zu setzen. Ob als Natur-Dekoration, als Werkstoff für angelegte Naturbrunnen, als Wegeplatten oder Treppenstufen.



MIT SCHIEFER AUF  
NATÜRLICHEN WEGEN GEHEN.



# DAS IST MAGOG.

## Vom traditionellen Bergbau zum modernen Produktions- und Serviceunternehmen.

MAGOG Produkte genießen in der Baubranche einen hervorragenden Ruf. Qualität, Rohstoffsicherheit und Technologievorsprung machen das Unternehmen zu einem verlässlichen Marktpartner. Kundennähe, Individualität und soziale Verantwortung sind Werte, die MAGOG als mittelständisches Familienunternehmen seit den Anfängen pflegt und lebt.



**Über 150 Jahre Erfahrung in bester Lage.** Unser Vorkommen liegt im Rheinischen Schiefergebirge und zählt zu den größten Schiefervorkommen Deutschlands. Da wir unseren Fredeburger Schiefer® in Bad Fredeburg gewinnen und auch verarbeiten, dürfen wir diesen stolz mit „Made in Germany“ auszeichnen.



**Verantwortung und Qualität.** Die Schiefergruben MAGOG sind gemäß den Qualitätsanforderungen der DIN EN ISO 9001 zertifiziert. Mit Schiefer bauen heißt nachhaltig handeln. Schiefer erfüllt alle Anforderungen aktueller Baustandards und bietet ideale und umweltfreundliche Voraussetzungen beim Hausbau.



**Nachhaltiges Produktprogramm.** Ergänzt wird das umweltfreundliche Schiefer-Produktprogramm durch das integrierte Aufdach-Dämmsystem optidäm<sup>®</sup> und Unterdeckbahnen optiroll<sup>®</sup>. Durch das Dämmsystem trägt MAGOG dazu bei, Emissionen zu vermeiden und die Klimabilanz eines Hauses zu verbessern.

**Service und Beratung.** Unsere Fachberater sind bei Bauprojekten vor Ort. Wir beraten individuell für jeden Anwendungsfall.

**Förderprogramme.** In vielen Bereichen unterstützen wir die Sanierung oder Neueindeckung von Dach- und Fassadenflächen mit unserem Schiefer durch attraktive Förderprogramme.

Unsere Abbaustätten Untertage in Bad Fredeburg sind großzügig aufgeschlossen. Leistungsfähige Bergbau-Spezialmaschinen bestimmen die ressourcenschonende Schiefergewinnung.

# WIR HEBEN EINEN SCHATZ.



Übertage wird in Spanien unser Qualitätsschiefer mit dem Markennamen MaSpaña® abgebaut und produziert.



Durchgängige Qualitätskontrollen sichern eine optimale Schieferqualität – unser Schiefer durchläuft in jedem Prozess eine Kontrolle und wird vor Auslieferung einer Klang- und Sichtprobe unterzogen.



In der Weiterverarbeitung produzieren wir mit innovativer Robotertechnik und Spaltautomaten. Dadurch können wir das Markenprodukt Fredeburger Schiefer<sup>®</sup> in den verschiedensten Deckarten und Größen wirtschaftlich anbieten.



Schiefer überzeugt durch seine lange Lebensdauer und seine hervorragende Umweltbilanz – im Vergleich zu anderen Baustoffen mit den geringsten CO<sub>2</sub>-Emissionswerten.

# HIER IST SCHIEFER ZUHAUSE.

Auf dem Schieferportal [www.magog.de](http://www.magog.de) finden Sie alles Wissenswerte über Schiefer: Deckarten, Ausschreibungen, Förderanträge, Fachtechnik, Anwendungsbeispiele und eine Schieferdecker-Vermittlung.

Zudem bieten wir Ihnen mit der Schiefer-Planer-App ein innovatives und kundenorientiertes Tool rund um Schiefer.



**Schiefergruben Magog**  
GmbH & Co. KG  
Alter Bahnhof 9  
D-57392 Bad Fredeburg  
Telefon: +49 (0)2974 / 96 20-0  
Telefax: +49 (0)2974 / 96 20-20  
[info@magog.de](mailto:info@magog.de)  
[www.magog.de](http://www.magog.de)